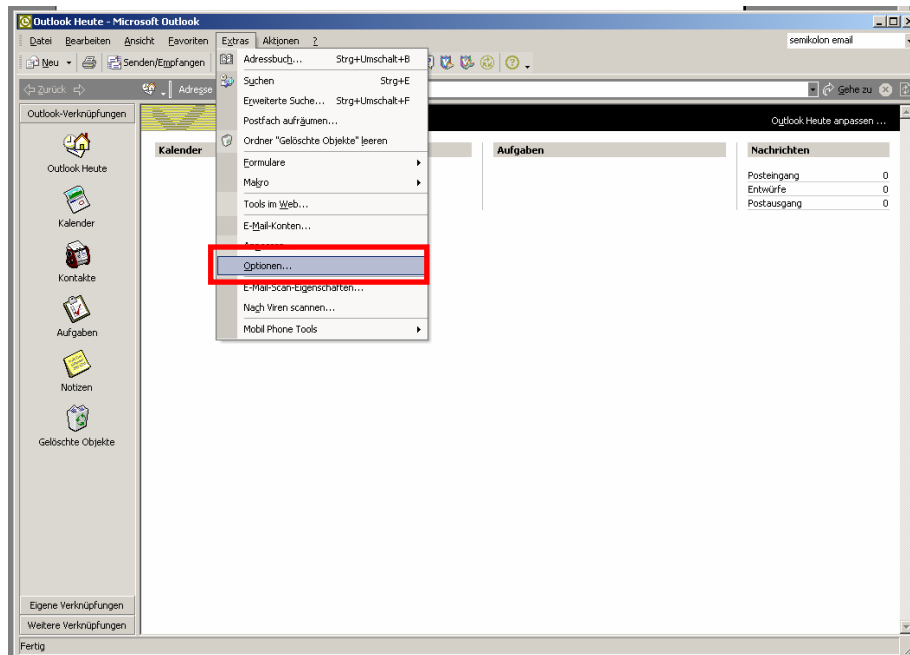


# Trennzeichen aus dem Lehrendeninterface im E-Mail Client zulassen

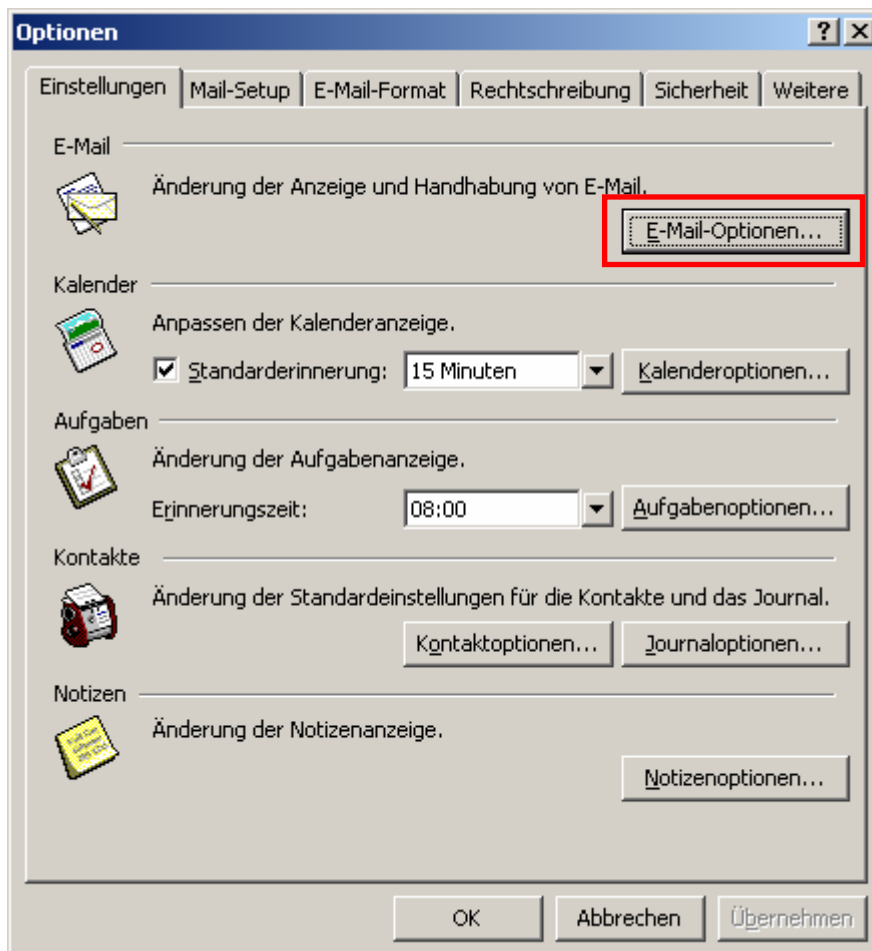
Stand: Januar 2009

Philip Primer

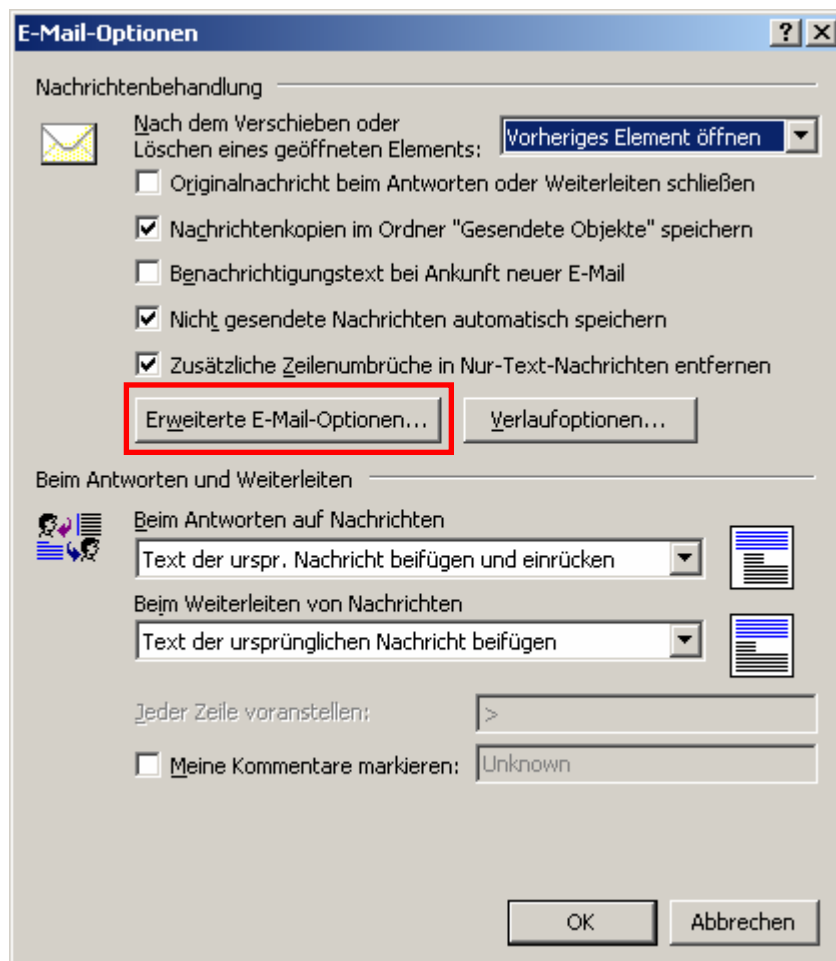
## 1. Outlook starten – in die Optionen wechseln



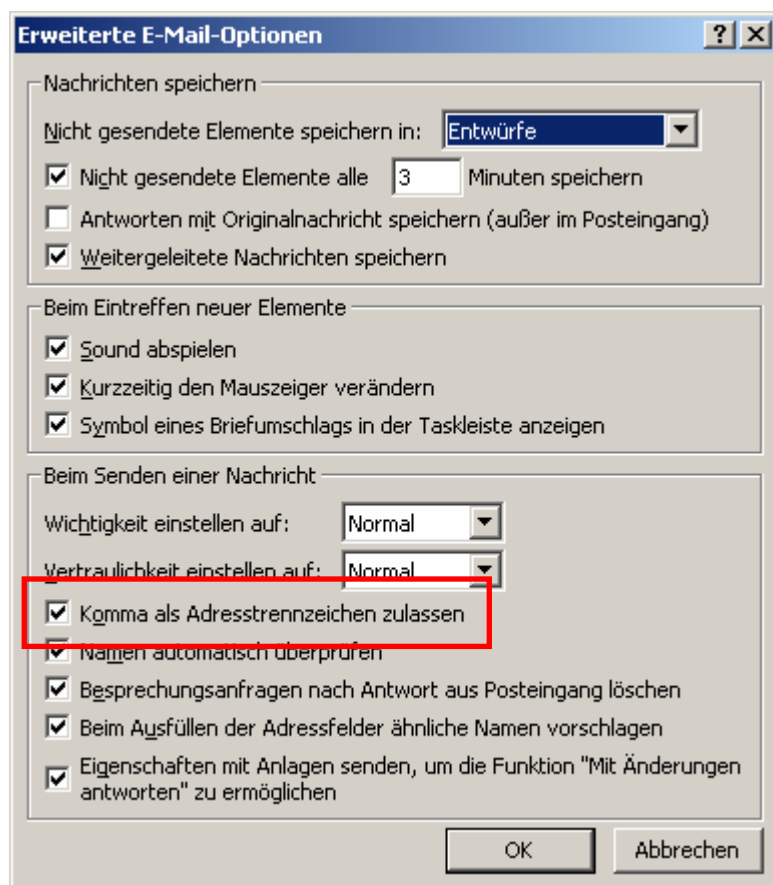
## 2. Auf E-Mail-Optionen klicken



### 3. Auf erweiterte E-Mail-Optionen klicken



4. Komma als Adresstrennzeichen zulassen auswählen (nach Bedarf)



Die vom UNIVIS Lehrendeninterface übernommenen Beistriche werden nun von Outlook als Trennzeichen für die E-Mail Adressen akzeptiert.